

Ermöglichen Sie Ihren Mitarbeitern Mobilität

STEIGERN SIE PRODUKTIVITÄT UND KUNDENZUFRIEDENHEIT
DURCH MOBILES CRM



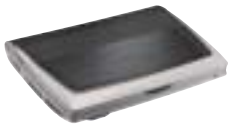
Ihre mobilen Mitarbeiter benötigen einen aufgabenorientierten Rechner, der handlich und dabei leistungsstark genug ist, um ihn für mobile CRM-Anwendungen nutzen zu können. Das NETBOOK® PRO ist ein einzigartiger und leistungsfähiger mobiler Computer, der äußerste Flexibilität, einfache Integration und herausragende Ergonomie in einem Gerät vereint. Das NETBOOK® PRO kombiniert die Vorteile eines größeren Laptops wie einen großen Bildschirm, eine vollständige Tastatur und zahlreiche Kommunikationsanschlüsse mit den Vorteilen von kleineren PDA-ähnlichen Geräten wie Tragbarkeit, Instant-on-Technologie, lange Laufzeit mit einer Akkuladung und Touch-Screen. Das NETBOOK® PRO ermöglicht, alle Aufgaben überallhin mitzunehmen und bringt Ihrem Unternehmen eine Steigerung von Produktivität und Effizienz. Das führt automatisch auch zu einer Erhöhung der Kundenzufriedenheit. Mit dem NETBOOK® PRO können Ihre Mitarbeiter auf erweiterte mobile CRM-Anwendungen zugreifen.



Wie alle Produkte von Psion Teklogix bietet das NETBOOK® PRO:

- **Äußerste Flexibilität** – Über unvergleichliche Anbindungs- und Erweiterungsmöglichkeiten kann das NETBOOK® PRO auf die jeweiligen Kundenbedürfnisse zugeschnitten werden: Datentransfer und Anschluss von Peripheriegeräten werden durch USB-Master-, RS-232- und IrDA-Anschlüsse realisiert. Erweiterungen und/oder Netzwerk Anbindung erfolgt via Compact Flash, SDIO und PCMCIA-Karten-Slots.
- **Einfache Integration** – Basierend auf dem Industriestandard Windows CE.Net und der Intel XScale-Architektur ermöglicht das NETBOOK® PRO einfache Anwendungsentwicklung und eine nahtlose Integration in Back-Office-Systeme. Durch die Unterstützung von erweiterten Netzwerk- und Sicherheitsprotokollen ist CE.NET das optimale Betriebssystem für mobile Computer. Die Anwendungsentwicklung ist mit bekannte Entwicklungsumgebungen wie Visual Studio.net und JEM-CE JAVA Virtual Machine einfach zu realisieren
- **Herausragende Ergonomie** – Nur etwa halb so groß wie ein typisches Laptop, ist das NETBOOK® PRO sehr leicht, handlich und einfach zu transportieren. Dabei bietet er eine vollständige Tastatur und ein großes TFT-Display mit einer Auflösung von 800x600 Pixel, das auch bei Tageslicht optimale Ablesbarkeit bietet. Weitere Eigenschaften wie die Instant-on-Technologie und eine lange Akkulaufzeit verschmelzen in einem Computer, der ideal für mobile Unternehmensanwendungen geeignet ist.

Technische Daten



HARDWARE

- Prozessor: Intel Xscale PXA255 mit 400 MHz
- Speicher: 32 MB Flash ROM
128 MB SDRAM
- Display: SVGA (800x600) TFT Transmissive mit CCFL Hintergrundbeleuchtung
- Steuerung: Widerstandsfähiger Touch-Screen für Stift Bedienung
Tastatur mit 58 Tasten
- Audio: AC97 Codec
2.5 mm Stereo Kopfhörer / Mikrofon Anschluss
Lautsprecher für Alarm, Signale und Tastatur-Klicks
- Kommunikation: Serieller RS232 Anschluss
IrDA 1.1
USB Slave über die Docking Station
Mini USB 1.1 Master
- Erweiterung: CF Card Slot für die Typen I und II
PC Card Slot für die Typen I und II
SDIO / SD Speicher Karten / MMC Karten Slot
- Spannungsversorgung: Gleichspannungs-Eingang
Li-Ion Akku (10.6V, 2200mAh)
zwei wechselbare AAA Zellen als Backup

GRÖSSE / GEWICHT / UMGEBUNG

- Maximale Größe: 235mm x 184mm x 35mm
- Gewicht: 1100g
- Betriebstemperatur: 0°C bis + 50°C
- Lager temperatur: -10°C bis +60°C
- Luftfeuchtigkeit: 5 – 93% relative Luftfeuchtigkeit
bei +40°C nicht kondensierend
- Temperaturwechsel: +/- 10°C innerhalb von 5 Minuten
- Schutzart: IP 30
- Betrieb und Lagerung: Alle externen Teile sind mit Nichtmetallen überzogen.
- Fallhöhe: 0,7 m auf Teppich bei Raumtemperatur

SOFTWARE

- Betriebssystem: Microsoft Windows CE.NET version 4.2
- PC Verbindung: ActiveSync
über die serielle Schnittstelle
über IrDA
über Bluetooth
- Internet Verbindung und E-Mail Zugriff:
über die serielle Schnittstelle und ein Modem
über WLAN (Modul im CF oder PC Karten Format)
über GSM/GPRS (Modul im CF oder PC Karten Format)
über Ethernet LAN (Modul im CF oder PC Karten Format)
- Anwendungen:
My Documents,
Recycle Bin,
Internet Explorer 6.0,
Inbox, Pocket On Schedule*,
Stellent File Viewer*,
Control Panel,
Power Manager,
WordPad,
Windows Media Player,
ActiveSync,
Remote Networking,
Hyper Terminal,
Calculator,
Simple Network Management Protocol (SNMP),
Terminal Emulator,
Windows Messenger,
JEM-CE Java Virtual Machine*

* Anwendungen von Drittherstellern

EIN WORT ÜBER PSION TEKLOGIX

Psion Teklogix ist ein weltweiter Anbieter von Lösungen für mobiles Computing und drahtlose Datenerfassung. Die vollständig integrierten mobilen Computerlösungen des Unternehmens umfassen robuste Hardware, sichere Funknetze, stabile Software, professionelle Dienstleistungen und umfangreiche Kundendienst-Programme. Psion Teklogix ist der größte Unternehmensbereich der Psion PLC und spielt eine Schlüsselrolle bei der Umsetzung der Vision des Mutterunternehmens, neue Wege für den mobilen Zugriff auf Daten zu entwickeln. Mit einer über 30-jährigen Branchenerfahrung betreut das Unternehmen an über 15.000 Standorten Kunden in mehr als 60 Ländern und verfügt über 43 Vertriebs- und Kundendienst-Niederlassungen in 20 Ländern.



Psion Teklogix GmbH, Jakob-Kaiser-Straße 3, D-47877 Willich
Tel.: +49 (0) 21 54/92 82-0, Fax: +49 (0) 21 54/92 82-59
www.psionteklogix.de