

Technische Daten

Workabout Endcap

Das Produkt besteht aus 2 Komponenten: Der Endkappe mit integriertem RS232/TTL/IrDA – Port und dem 100Pin Erweiterungsmodul.

Erhältliche Varianten:

- BR1000 Port Serial End Cap (RS232-IrDA-TTL)
- BR1001 RS232 Single Port End Cap
- BR1002 IrDA Single Port End Cap
- BR1003 TTL Single Port End Cap

RS232 Erweiterungen

Stromaufnahme:

- RS232 (Powerdown) <15 µA
- RS232 (ohne Last) Pegel +/- 10 V, 1.5 mA
- RS232 max. Transferrate 115.2kBits

Sonstiges

Steckverbinder für industriellen Einsatz mit Verrriegelung und einfachem „Push-Pull“-Mechanismus

Versorgungsspannung aus WORKABOUT PRO > 2.7 V

Versorgungsspannung aus WORKABOUT PRO 5 V (Netz- oder Adapterbetrieb)

Einsatztemperatur: - 10°C bis + 50°C
 Lagertemperatur: - 25°C bis + 60°C
 Luftfeuchtigkeit: 5 % bis 95 %
 Regen/Staub: IEC 529, IP 54
 Stofffestigkeit: Übersteht mehrfache Stürze aus 1.2 m auf Beton

Magnetkartenleser

Karten-Kompatibilität: Alle Karten nach Normen ISO 3054, 7811 bzw. DIN 9781, 9785 (Alle EC- und Kreditkarten)

Spur 2 mit 75 bpi
 Spur 3 mit 210 bpi
 Beide Spuren werden gleichzeitig gelesen (Das Lesen von Spur 1 kann auf Anfrage implementiert werden)

Durchzug: manuell, eine Richtung

Schnittstelle zum WORKABOUT PRO:

100-Pin-Steckleiste

RS232-Parameter: 19200 baud, 8 bit, 1 stopbit, ungerade parity

Datenformat: ASCII-Zeichen aus beiden gelesenen Spuren mit jeweils einer Checksumme zur Datensicherheit

Einfache Befehle zum Konfigurieren des Lesers
 Lesegeschwindigkeit: 3 bis 15 ips (inches per second)

Betriebsspannung: 3.3V bis 5V

Stromaufnahme: Lesemodus: 9 mA
 Standby: 1 mA

CompactFlash-Card Adapter

- CompactFlash Typ I kompatibel
- Maße einsetzbarer CF-Karten: 43 x 36 x 3.3 mm
- Auch ATA kompatible CF-Karten einsetzbar
- Anzahl Pins: 50

Chipcard-Reader

- Kompatible Karten:
- I2C
 - 2 Wire Cards
 - 3 Wire Cards
 - Weitere auf Anfrage

Spannungsbereich: 2.7 – 5.0 Volt

WAROK
 MOBILE COMPUTING & SOLUTIONS

20 JAHRE
 ZUKUNFT

20 JAHRE
 ZUKUNFT



Vorteil durch Technik
 Zubehör für WORKABOUT PRO



WAROK
 MOBILE COMPUTING & SOLUTIONS

WAROK
 Computer & Software GmbH
 Gassenäcker 2
 D-78052 VS-Villingen
 Phone +49 7721 202630
 Fax +49 7721 202639
 Mail info@warok.de
 Web www.warok.de





Workabout Endcap für WORKABOUT PRO

Die Endkappen sind so konstruiert, dass Workabout mx-Köpfe, wie zum Beispiel Transponderleser und Scanner, direkt an der Endcap des WORKABOUT PRO angesteckt werden können.

Das Produkt besteht aus 2 Komponenten: Der Endkappe mit integriertem RS232/TTL/IrDA – Port und dem 100-Pin Erweiterungsmodul.

Die erforderlichen Softwaretreiber werden in den neuen Betriebssystemversionen integriert sein. Eventuell erforderliche Upgrades des Betriebssystems können durchgeführt werden.

RS232 Erweiterungen für WORKABOUT PRO

Das I/O- Erweiterungsmodul wurde speziell für den WORKABOUT PRO entwickelt:

WAP RS: für den Anschluss von seriellen Endgeräten mit RS232 (entsprechend COM beim PC), geeignet für Optoköpfe

WAP RSI: wie WAP RS und zusätzlich Kabel mit 9 pol. Sub-D-Buchse zur Stromversorgung 5 V und seriellen Anschluss mit TTL-Pegel

WAP RIU: wie WAP RSI und zusätzlich Kabel mit USB-Buchse Serie A zum Anschluss von USB-Peripherie

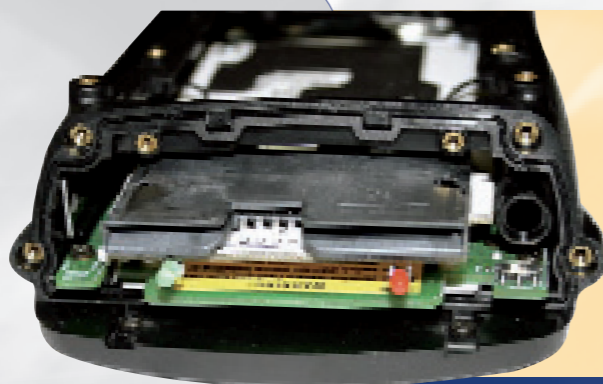
Die einzelnen Varianten werden als Set geliefert, bestehend aus Einbau-Leiterplatte, End-Cap mit Buchsen und Kabel.



Chipcard-Reader für WORKABOUT PRO

Der im WORKABOUT PRO integrierte Chipcard-Reader ist ein Low Voltage Produkt, um gängige Chipkarten auszulesen und zu beschreiben. Durch seine geringen Abmessungen ist der Chipcard-Reader vollkommen im Gehäuse des WORKABOUT PRO integriert.

Er ist über den 100-Pin-Connector verbunden und lässt sich hierüber schnell und effektiv ansteuern. Der Reader wird bereits mit einer Spannung von 2.7 Volt betrieben und ist somit ideal, um zusammen mit dem WORKABOUT PRO eingesetzt zu werden. Zwei LEDs im Gehäusekopf geben Informationen über den aktuellen Status.



Magnetkartenleser für WORKABOUT PRO

Dieser Magnetkartenleser ist ein speziell für den WORKABOUT PRO konzipiertes Modul, das sich auch optisch sehr gut in den Designstil des WORKABOUT PRO integriert.

Das Add-on liest gleichzeitig Spur 2 und 3 aller gängigen Magnetkarten, insbesondere EC- und Kreditkarten, dekodiert sie nach ISO Norm und gibt die Daten durch die serielle Schnittstelle als ASCII Zeichen an den WORKABOUT PRO weiter.



CompactFlash-Card Adapter für WORKABOUT PRO

Mit dem CompactFlash-Card Adapter lassen sich im WORKABOUT PRO CF-Karten auf einfache Art und Weise einsetzen. Der speziell für den WORKABOUT PRO entwickelte CF-Adapter macht die interne CF-Schnittstelle nach außen zugänglich, und zwar so, dass es nicht mehr notwendig ist, für das Einstecken bzw. Entfernen einer CF-Karte die Kopfklappe zu öffnen.

